

センシング技術による 土木構造物の維持管理

Maintenance Technology Proposed by JRSE

総合力を発揮し系統立てた土木 構造物の維持管理を提案

センシング技術を活用し、調査・試験・設計の専門家が密接に連携して総合力を遺憾なく発揮することで、旧式構造物や複雑な環境条件下における構造物など様々な土木構造物の的確な維持管理方法を提供します。

また、自然災害に対する原因究明から効率的な補修・補強方法の提案までトータルな技術を提供します。

■ 構造物の安全を支える業務

健全度調査・診断・対策提案

耐震診断・補強工法提案

衝撃振動試験

鋼棒挿入補強工法

模型実験・解析

シートパイル補強工法

材料試験・分析

耐震設計・解析

補修・補強工法

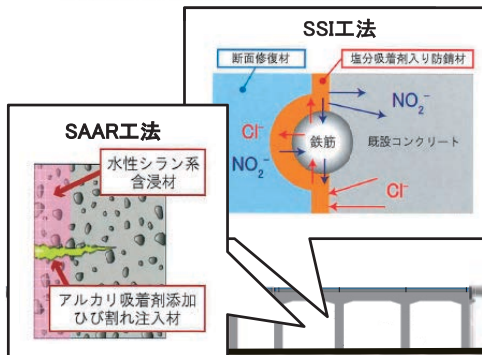
鉄道用地震計保守

設計プログラム販売・保守

調査診断ツール販売・保守

■ 様々な土木構造物に対応

補修材料による機能維持



現地踏査による診断



総研式打音検査装置

岩塊、トンネル覆工の打音測定



調査診断ツールによる
非破壊検査②

骨材のアルカリシリカ反応
による残存膨張量測定



圧縮強度・静弾性係数測定



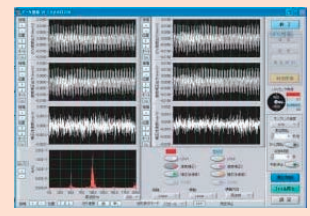
塩化物イオン量測定



材料試験・分析による評価

UドップラーII

構造物振動の測定



調査診断ツールによる
非破壊検査①

鉄道総研開発の調査診断ツールによる診断結果や、鉄道総研所有の試験・分析装置による材料試験結果に基づいて、構造物の性能評価、補修・補強提案を行います。

■ 系統立てた維持管理技術

現地調査・試験に基づく健全度診断・耐震性評価から変状原因の推定、効果的な補強方法の提案まで、トータルな技術で維持管理業務を支援します。

旧式建造物の調査診断手順の一例



■ 調査診断ツールの販売

- ・ Uドップラー II
- ・ IMPACT IV
- ・ 総研式打音検査装置
- ・ 散水試験キット

Uドップラー II



■ 補修材等の販売

- ・ SSI工法用補修材料
- ・ CSCシステム用塗料
- ・ 鉄筋露出部の簡易防錆材
「防錆スプレー」
「手もみモルタル」
- ・ 鉄バクテリア汚泥発生抑制剤
「アイアンバスター」



問合せ先 (株)ジェイアール総研エンジニアリング <http://www.jrseg.co.jp/>
〒186-0002 東京都国立市東1-4-13 Tel 042-572-9530 Fax 042-572-9560