

SHELMOS

(Structural health monitoring system)

【概要】

小型3成分MEMS型加速度計を内蔵し、乾電池で長時間測定が可能なオールインワンローコスト・多様性装置です。鉄道や道路などの構造物に長時間設置し、構造物の変異、変形などの経年変化を測定することで老朽化した構造物の安全性及び調査が可能になります。

【特徴】

- ・センサの分解能は、0.25gal/LSB(出力分解能14bit)です。
- ・電源はアルカリ乾電池単一4本で、計測条件によっては1年以上の長期計測が可能です。
- ・計測方法は「トリガ設定」に加え、「タイマ設定」を用意しています。
- ・重量は990g(電池含む)のため軽量で持ち運びが容易です。
- ・収録データはマイクロSDカード(最大16GB)に書き込まれます。



図1. SHELMOS 本体

【用途】

- ・鉄道や道路の高架橋・側壁、鉄道の枕木などに設置し、構造物の変位・変形などの経年変化を測定できます。
- ・斜面・盛り土などに設置し、地面の崩壊・地滑り・雪崩・転石等の事象を測定することができます。



図2. SHELMOSS 本体



図3. SHELMOSSの設定方法

SHELMOSS本体とPCを接続し、各種設定を行うことができます。
 設定後は本体を測定場所に置くだけでデータ収録できるため、長期間計測が可能です。

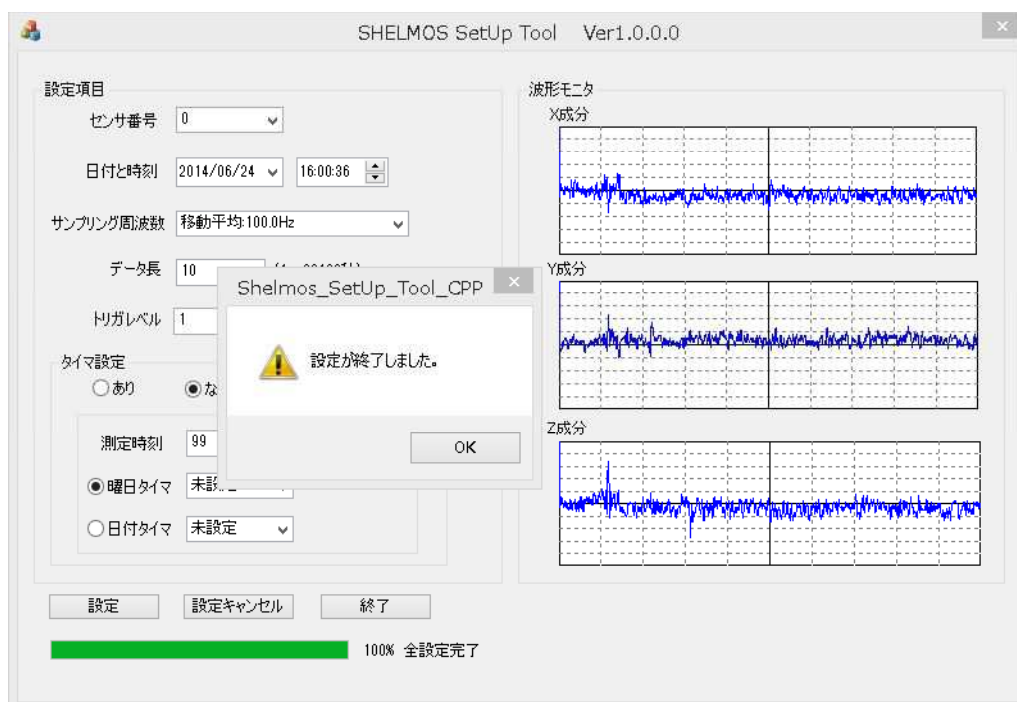


図4. SHELMOSSの設定ソフトウェア



株式会社ANET
 馬込事業所
 連絡先 03-3776-5131