

ラダー軌道

Ladder Track

概要

ラダーマクラギは、レールに沿ってプレストレストコンクリート製の長尺な梁を配置し、それらを鋼製の継材で繋いだはしご状のまくらぎです。ラダーマクラギを用いた軌道には、バラスト・ラダー軌道とフローティング・ラダー軌道の2種類のタイプがあります。

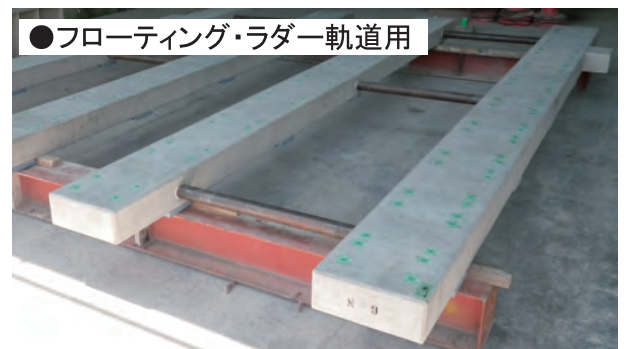
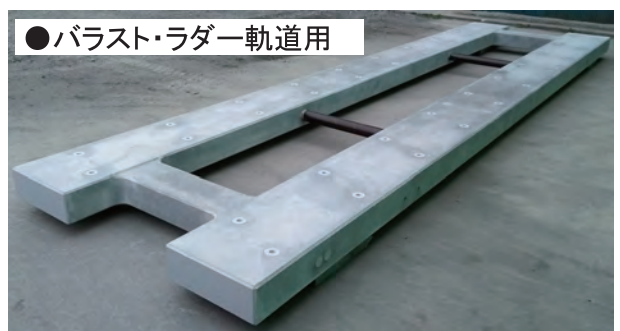
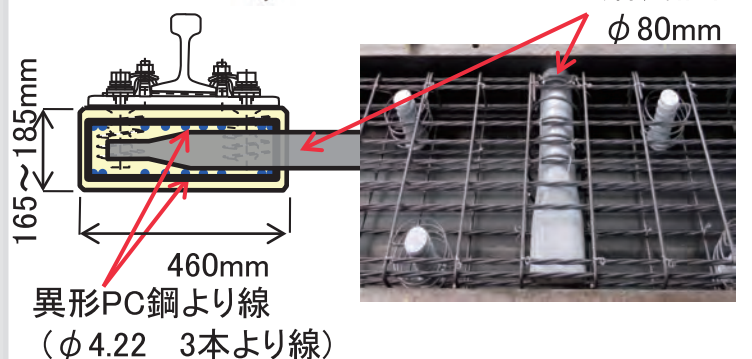
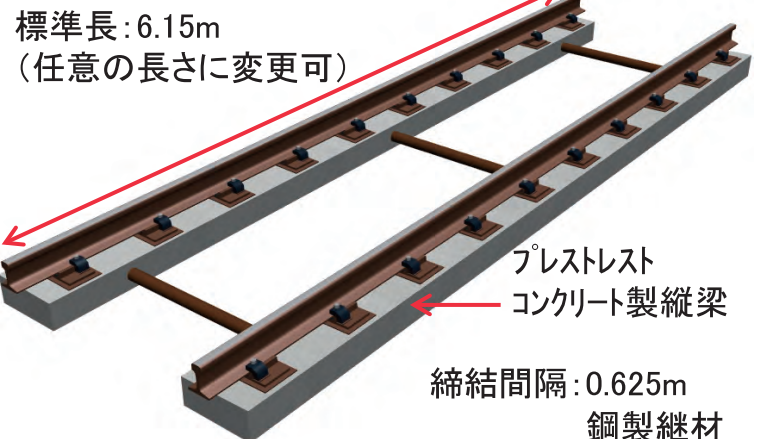
特徴

- バラスト・ラダー軌道
 - ・保守省力化
 - ・軌道座屈に対する安全性の向上
- フローティング・ラダー軌道
 - ・構造物音の低減
 - ・構造物境界の軌道強化
 - ・軽量防振軌道を実現

用途

- バラスト・ラダー軌道
 - ・一般バラスト区間の保守省力化
 - ・踏切、EJ、継目部の保守省力化
 - ・トンネル内バラスト軌道の保守省力化
 - ・橋台裏の目違い対策
- フローティング・ラダー軌道
 - ・高架橋/橋梁区間の防振軌道
 - ・既設スラブ・バラスト軌道の更新
 - ・軌道軽量化による既設高架橋の耐震化

ラダーマクラギの概要



特許第3749063号他

■ バラスト・ラダー軌道



● 一般部



● 踏切部



● 継目部



● EJ部

■ フローティング・ラダー軌道



● 防振材式



● 防振装置式

■ ラダー軌道敷設実績 (28事業者、52km)

小田急電鉄 京浜急行電鉄 京王電鉄
 南海電鉄 京成電鉄 東日本旅客鉄道株式会社
 長野電鉄 西武鉄道 東京急行電鉄
 京阪電鉄 名古屋鉄道 首都圏新都市鉄道
 神戸高速鉄道 神戸電鉄 九州旅客鉄道株式会社
 東武鉄道 神戸市交通局 北総鉄道
 相模鉄道 北海道旅客鉄道株式会社
 横浜高速鉄道 名古屋市交通局 近畿日本鉄道
 大阪市交通局 阪急電鉄 東京都交通局
 阪堺電気鉄道 富山地方鉄道 北大阪急行電鉄

