

鉄道総研 「統合OAシステム(Ver2.0)」

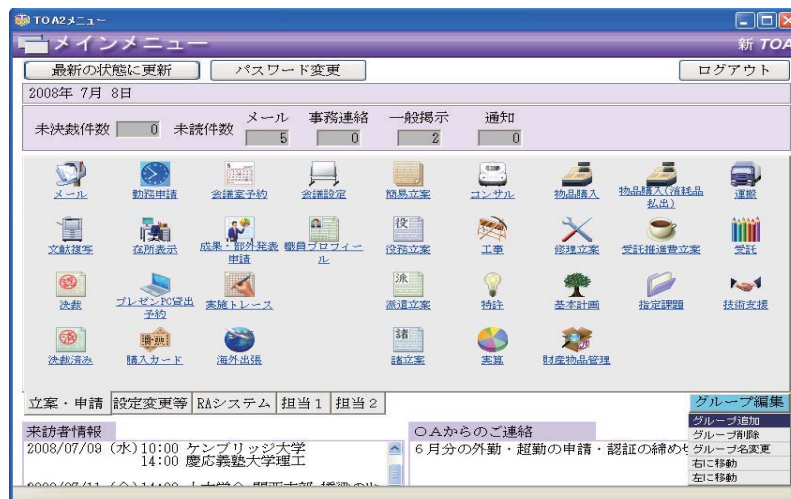
【概要】

統合OAシステム（略称：TOA）は、鉄道総研における日々の業務に必要な各種の立案・申請から認証・決裁までのワークフローを全て電子化し、個々のアプリケーションプログラムとしてパッケージ化したオフィスツールです。

また、社内電子メール、勤務管理、会議室予約などの業務支援機能についても充実した環境が用意されています。

【特徴】

ワークフローや出力帳票は、組織によって異なるため各々に応じたカスタマイズが必要となりますが、個々のアプリケーションは単独で使用することができます。社内電子メール（図1）、会議室予約（図2）、勤務・出張申請（図3）など、必要に応じて機能を選択して利用することが可能です。



THEOAメニュー選択画面

【用途】

日々の業務フローを電子化することで、多様な業務をスピーディに処理することができます。本システムを使えば、担当者は各処理の立案・申請画面を開き、必要な情報を登録するだけで、後はシステムが自動的に関係者に回覧して決裁を受けることができます。

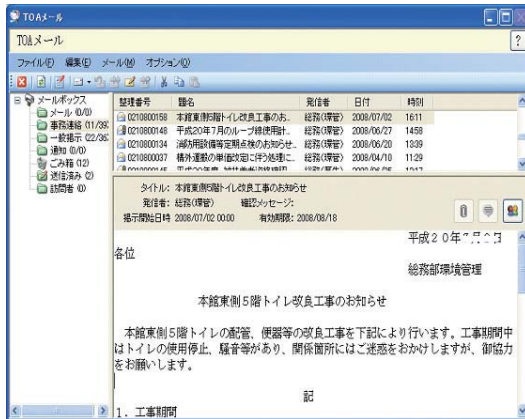


図 1. 社内電子メール画面例

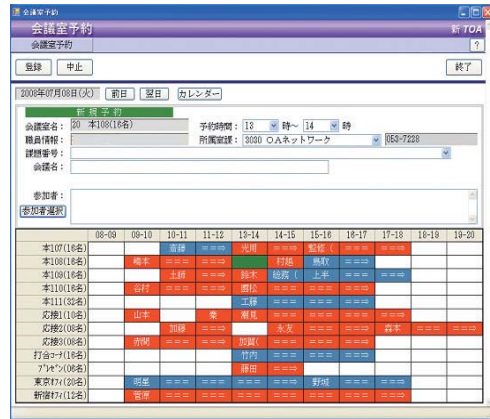


図 2. 会議室予約画面例

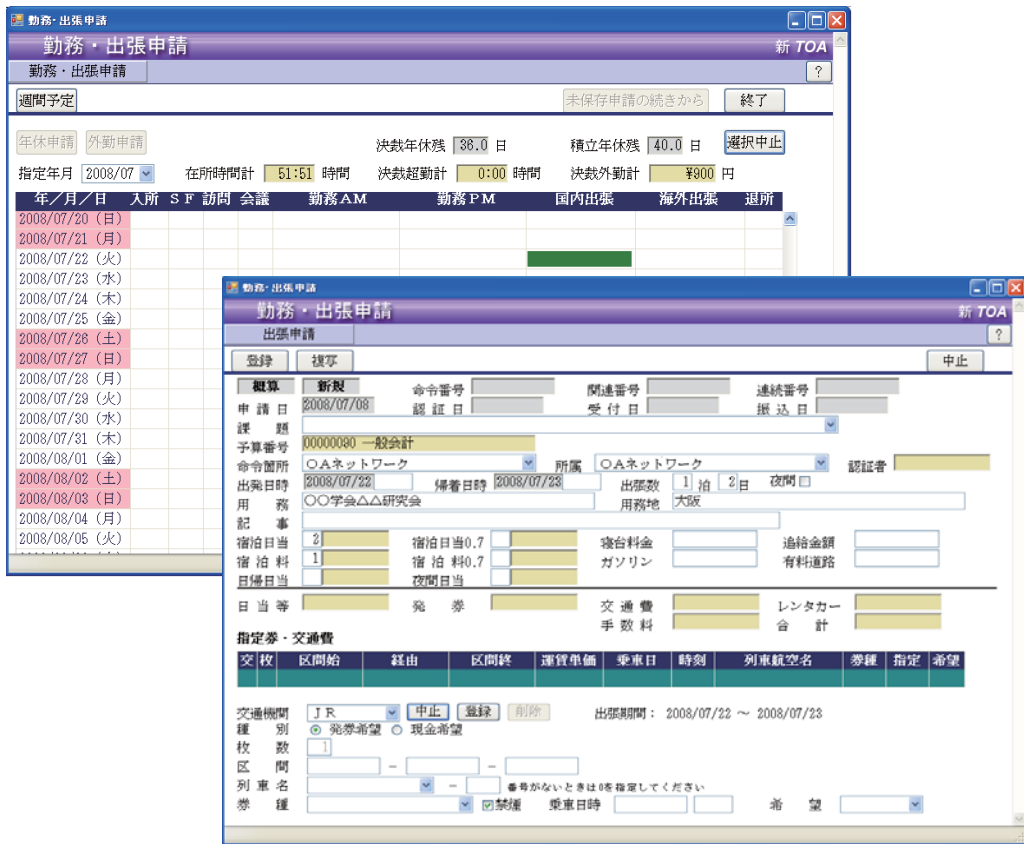


図 3. 勤務・出張申請画面例