

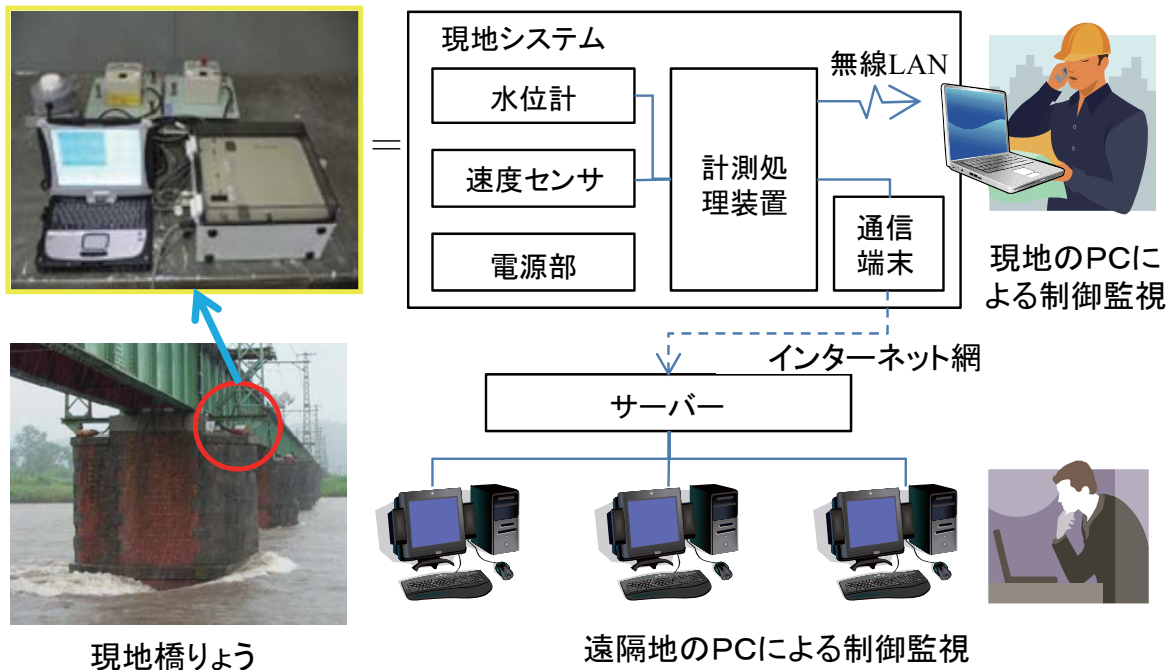
遠方監視による増水時の橋脚健全度評価システム

【概要】

本システムは、橋脚の微動を計測し増水時における橋脚基礎の健全性をリアルタイムで評価することで、主に増水による運転規制の発令から、その解除までの間の状態監視を行います。また、評価結果を遠隔地でも監視できます。

【特徴】

- ・橋脚の微動を基に増水時の橋脚基礎の健全性を自動的に評価します
- ・基礎の健全性の監視とシステムの制御が遠隔地からでも可能です
- ・増水中の橋りょう上での作業がなく、安全です



【用途】

- ・増水時における橋脚基礎の健全性評価に活用できます
- ・増水による運転規制を解除する時の判断を支援します



計測制御装置



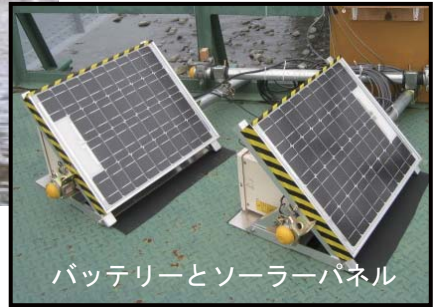
システムの構成と設置例



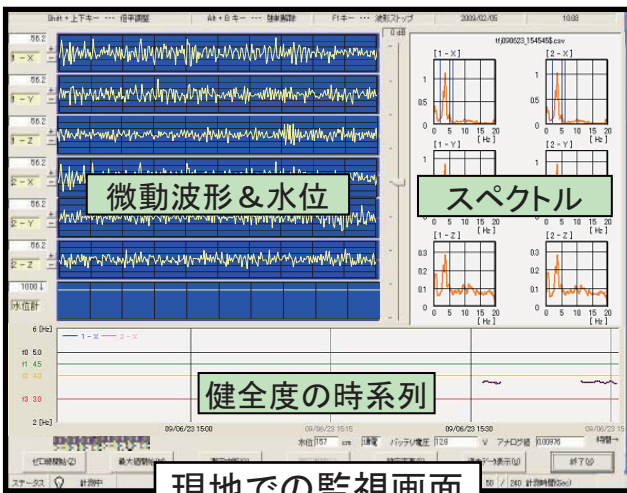
水位計



振動センサ



バッテリーとソーラーパネル

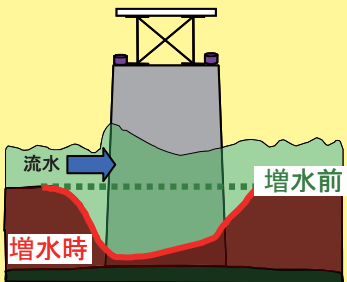


現地での監視画面

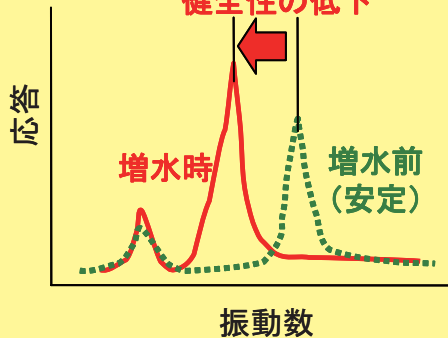


遠隔地の監視画面

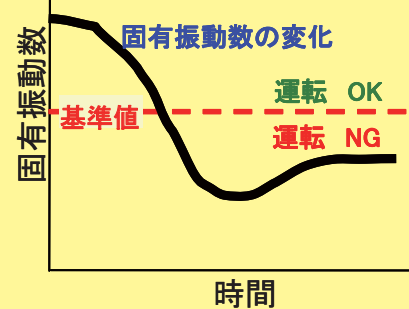
増水時における橋脚振動を
振動センサで計測



橋脚の固有振動数の低下
健全性の低下



固有振動数が基準値を
上回れば運行再開



橋脚基礎の健全性評価のイメージ