

信号通信・電力関係の開発・販売製品

Selling Products
of Signaling and Telecommunication and Electric Power

軌道回路レール電流検出器 (RID-804) Rail Current Detector

【概要】

軌道回路のレールに流れる信号電流を検出し測定表示します。

【特徴】

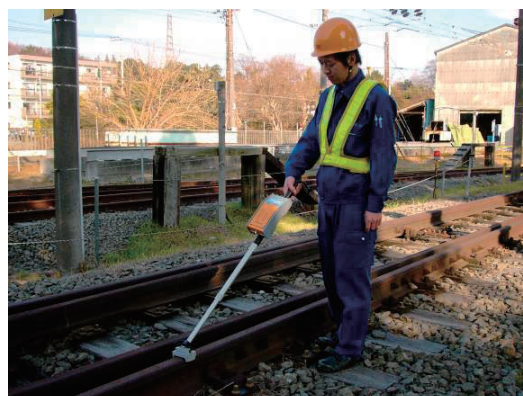
電源を入れるだけで軌道回路種別を装置が自動判別し、信号電流最大値をデジタル・アナログバーで見やすく表示します。

【用途】

レール周辺での軌道回路障害の早期復旧



軌道回路レール電流検出器外観



ロットを付けて連続測定

直流運転電カシミュレーター (パワーダイヤグラム) Power diagram

【概要】

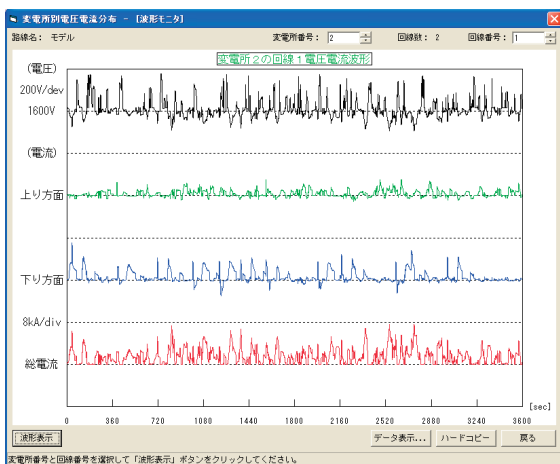
直流電気鉄道において、運行車両の増発や新型車両導入時に、変電所容量やパンタ点電圧の状況を把握するための計算プログラムです。

【特徴】

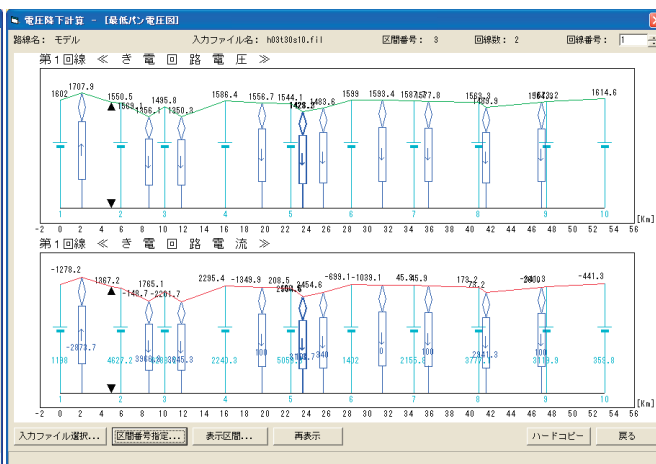
- ・ランカーブをもとに列車ダイヤを簡単に作成
- ・き電回路と電車の関連が一目でわかる図形やグラフを出力

【用途】

- ・設備改良や回生車導入時における効果の確認



変電所電圧・電流波形



最低パンタ点電圧

JRSEC 株式会社 ジェイアール総研電気システム
〒185-0034東京都国分寺市光町2-8-38
信号通信部 電話 NTT042-573-6378 JR053-7401 電力部 電話 NTT042-580-6098 JR053-7406