

## 带状鋼板と貫通PC鋼棒を用いたRC橋脚 段落し部の耐震補強工法

中田裕喜 岡本大 田所敏弥

過去の地震において、RC橋脚の段落し部での損傷が散見されています。段落し部での破壊はぜい性的であるため、耐震補強が必要となりますが、河川内橋脚等においては、補強による断面の増加を小さくすることが重要です。本研究では、施工が比較的容易で、断面の増加が小さ

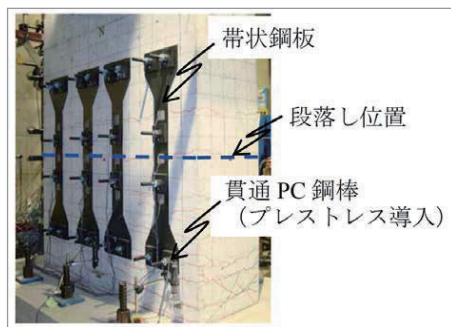


図1 提案した段落し部の補強工法

い、带状鋼板と貫通PC鋼棒を用いたRC橋脚段落し部の耐震補強工法を開発しました(図1)。そして、その効果を実験により検証し、本工法による耐震補強設計法を提案しました(図2)。

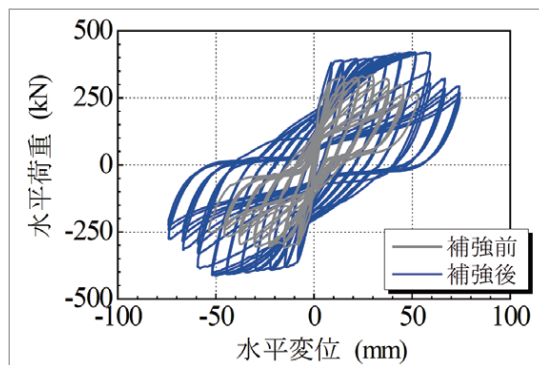


図2 補強効果の検証