

# 高速用集電材摩耗試験装置

摩擦材料研究室

- ◆ 摩擦係数、離線アーク電気量などさまざまな物理量が測定できます。
- ◆ 測定結果に基づいてトロリ線やすり板の摩耗特性を評価することができます。

□ 概要 トロリ線やパンタグラフすり板材料の摩擦・摩耗特性を評価するための試験装置です。

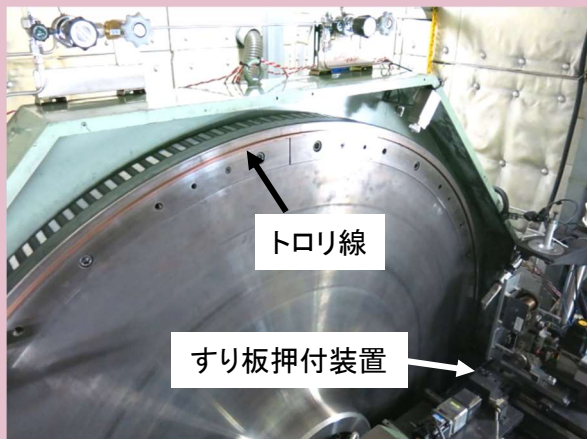


図1 高速用集電材摩耗試験装置の外観

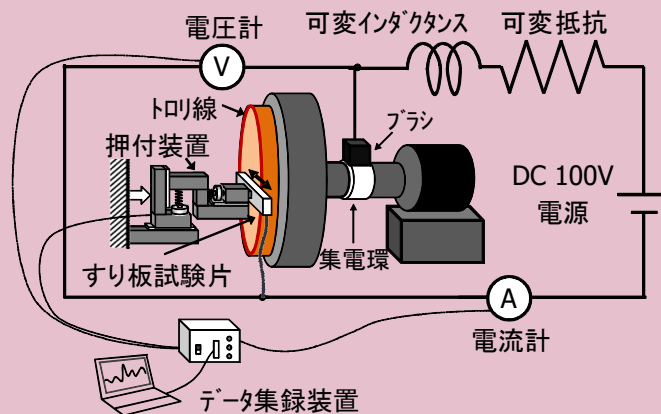


図2 高速用集電材摩耗試験装置の模式図

# 勝木塩害実験所

き電研究室

- ◆ 重塩害環境下での課電暴露試験や耐候性評価試験が可能です。
- ◆ 課電暴露試験は、直流: 1.5kV, 3.0kV 交流: 4kV, 6kV, 20kVの課電が可能です。

□ 概要 塩害は電気設備の安全性を損なう要因となることから、その対策が求められています。本実験所では、耐塩害性材料の課電試験や耐候性評価などが可能です。



図1 試験設備の概観



図2 各種材料の耐塩害性評価試験