

# 融雪災害危険度判定システム

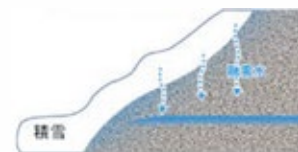
## 融雪期の斜面警備の要否判断を支援します

本システムは、融雪期において重要な斜面警備の要否をリアルタイムに判定支援します。

### 【特徴】

- 融雪期の斜面崩壊の危険度を1時間ごとに表示することで、斜面警備の要否判断を支援します。
- 新たな観測設備を設けることなく、アメダスなどの気象観測点のデータを用いて該当斜面の気象条件を推定します。
- インターネットに接続したPCやスマートフォンなどを用いて、同時に複数個所で閲覧することができます。

①融雪水や降雨が地中に浸透する



②融雪期は特に浸透する水が多くなり、地盤中の地下水位が上昇する



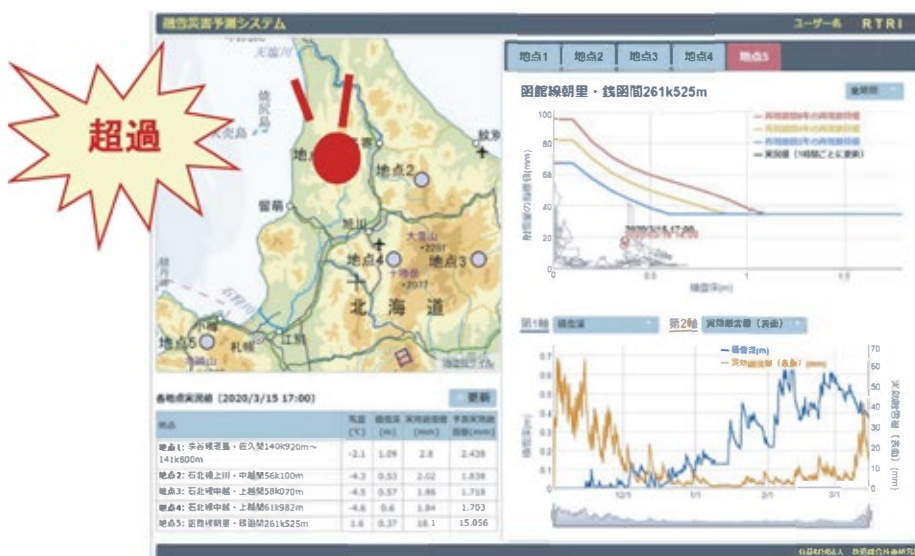
③地盤の安定性が失われ、斜面が崩壊する



### 融雪災害のメカニズム



### 融雪期の斜面災害事例



## 融雪災害危険度判定システム