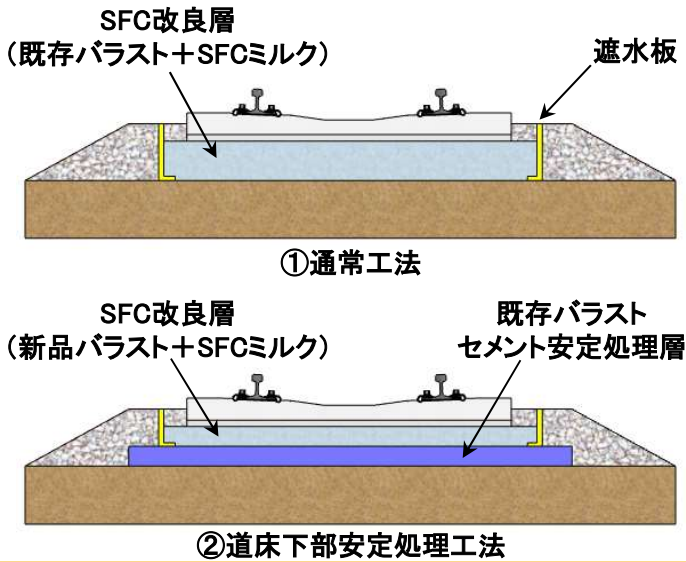


SFCてん充道床軌道

- ◆ 経年劣化したバラスト軌道のメンテナンスフリー化を実現します。
- ◆ てん充道床軌道化工事に伴う道床交換作業を省略することができます。

概要 グラウト材に超微粒子セメント(SFC)ミルクを用いたてん充道床軌道です。既存のバラストを活用できるため、道床交換が不要です。また、まくらぎ側面のバラストを固めないため、施工後のまくらぎ交換や高低・通り変位の整正が容易です。



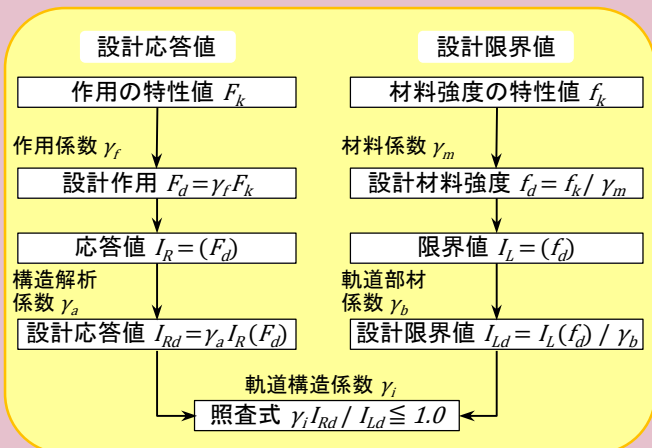
- ◆ SFCミルクは既存のバラストにそのまま注入可能です。
- ◆ 噴泥を生じている場合は②の工法を適用します。既存バラストのセメント安定処理層の上にSFC改良層を構築します。

直結系軌道の性能照査型設計

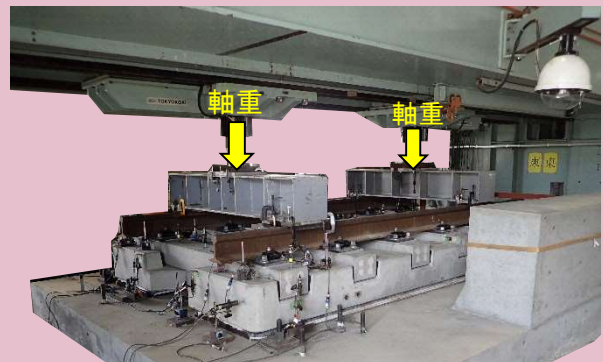
- ◆ 性能照査に則った直結系軌道の設計を実施します。
- ◆ 新しい構造の直結系軌道の開発を支援します。

概要 鉄道構造物等設計標準・同解説(軌道構造)に則った性能照査により、各種直結系軌道の設計を行うことができます。また、新材料・新構造の適用などといった新しい直結系軌道の開発を支援します。

性能照査の手順



新しい直結系軌道の開発



スラブ軌道とS型弾直軌道を組み合わせた新型軌道に対する繰返し载荷試験の状況