

ポリウレア樹脂による剥落対策工法

トンネル研究室

- ◆ トンネル覆工からの小片の剥落を防止します。
- ◆ 凹凸が多い覆工でも施工が可能です。
- ◆ 施工に要する時間が短時間ですみます。

□ 概要 要 ポリウレア樹脂を表面に吹き付けることによるトンネル覆工の剥落対策工法です。下地処理(ディスクサンダーやハイウオッシャー)後、プライマーとしてエポキシ系の樹脂を塗布し、その上にポリウレア樹脂をスプレーにより吹付けます。

①下地処理工



②プライマー塗布



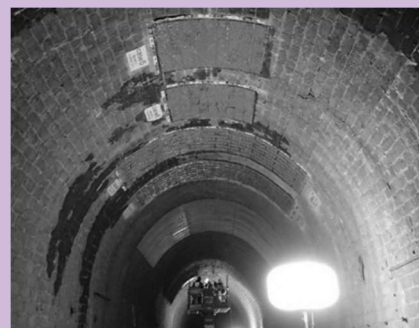
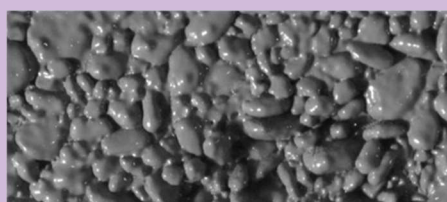
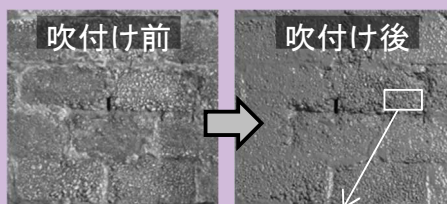
③樹脂吹付け



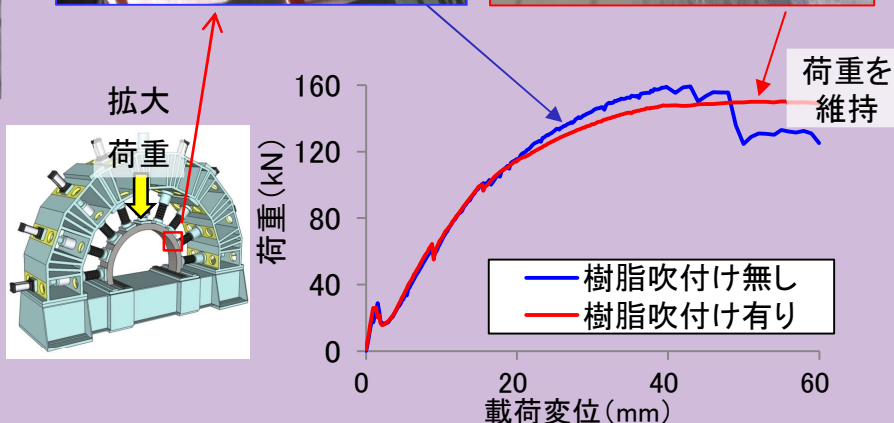
④仕上がり



標準的な施工工程



凹凸のある覆工での施工例



大型模型実験装置での検証結果

※ 本工法は、清水建設株式会社、三井化学産資株式会社と共同で開発したものです。
(特許第3492501号、3447529号)

※ 問合せ先: 清水建設株式会社 土木技術本部 TEL: 03-3561-8673 FAX: 03-3561-8673