

# トンゴレールの開口量表示器

信号システム研究室

- ◆ 密着度を測定するタイミングを音で通知します。
- ◆ 測定者による密着度の測定結果のばらつきが抑制できます。

**概要** 開口量表示器は、密着度測定時におけるトンゴレール先端の開口量が所定値に達したことを音で通知します。開口量確認のための鉄片挿入操作が不要になるため、密着度測定を1名で実施できるとともに、安定した測定が可能となります。



図1 鉄片を用いた密着度測定

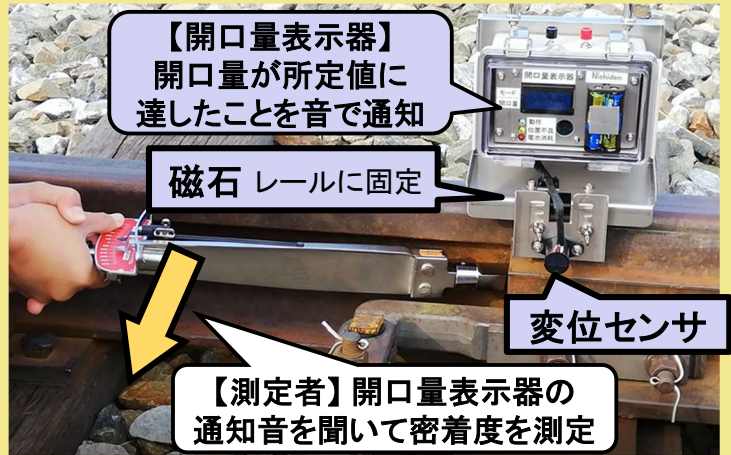


図2 開口量表示器を用いた密着度測定

※株式会社 西日本電機器製作所より製造・販売いたします。

# 列車運行・旅客行動シミュレータ MATRIIX

運転システム研究室

- ◆ 日々の自動改札データを活用し、輸送状況調査を効率化、高頻度化します。
- ◆ 乗車率、遅延の事前推定、検証により、ダイヤ改正案の品質向上を図ります。

**概要** 自動改札機等で取得した旅客データと列車ダイヤデータを使用し、各旅客の列車乗継経路、各列車・号車の乗車率、遅延を推定します。混雑に起因する遅延発生や、後続への波及を推定し、ダイヤ改正等の施策の事前検証が可能です。

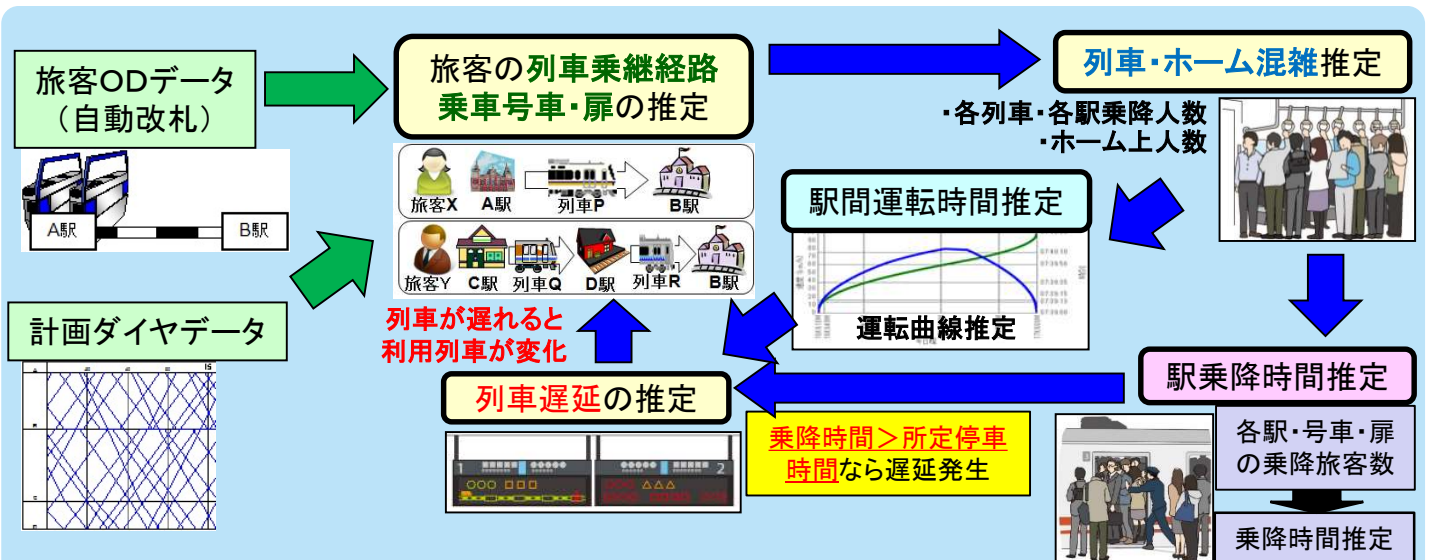


図1 列車運行・旅客行動シミュレータの構成

※特許第4773306号