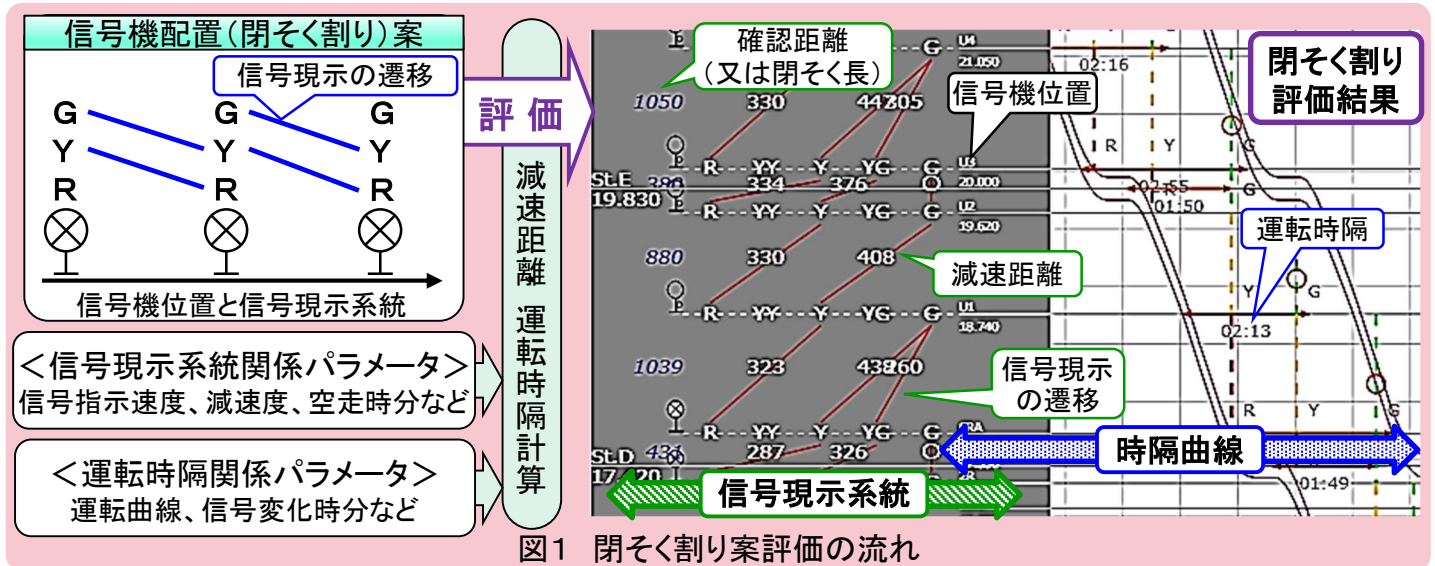


信号機配置(閉そく割り)検討支援システム

運転システム研究室

- ◆ 新駅設置などを含む線形改良の際に実施される閉そく割りの検討を支援します。
- ◆ 信号現示系統と運転時隔を一括で、かつ迅速に評価できます。

概要 閉そく割りの検討で作成した信号現示系統をもとに、各信号現示の遷移における減速距離と各信号機における運転時隔を一括で評価できます。また、評価結果をもとに、信号機位置や信号現示の遷移などを編集できます。



車両側面カメラを用いた安全確認支援装置

画像解析研究室

- ◆ 車両側面カメラによる映像をAIで解析し、旅客の車両への接近を検知できます。
- ◆ リアルタイムに動作し、人物、車いす、ベビーカーを区別して検知できます。

概要 近年、ワンマン運転区間で導入が進んでいる車両側面カメラに追加設置することで、旅客等の車両への接近状態を検知して乗務員に通知をできる安全確認支援装置です。旅客と車両との距離をパラメータとして任意に設定し、通知できます。

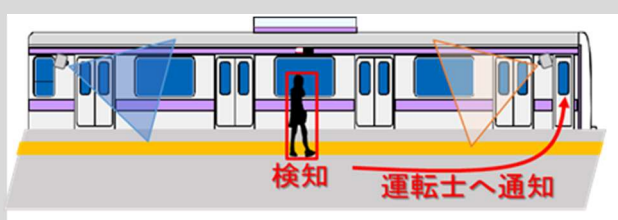


図1 システム概要



図2 安全確認支援装置の外観

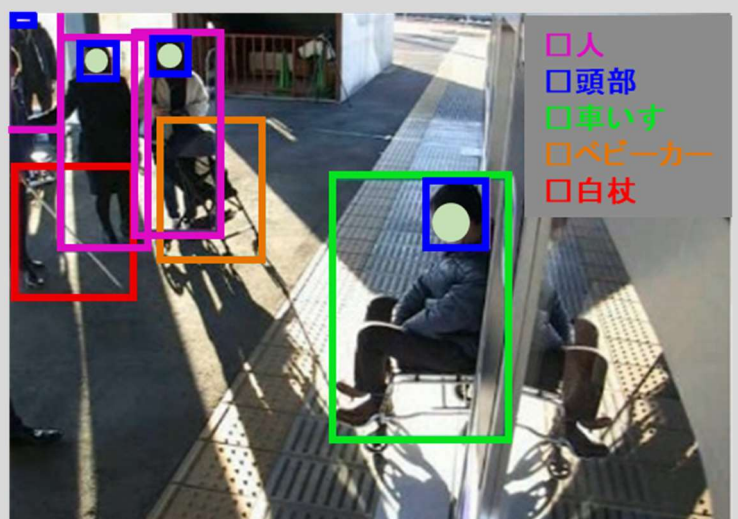


図3 検知結果の例