

車両側面カメラを用いた安全確認支援装置

情報通信技術研究部

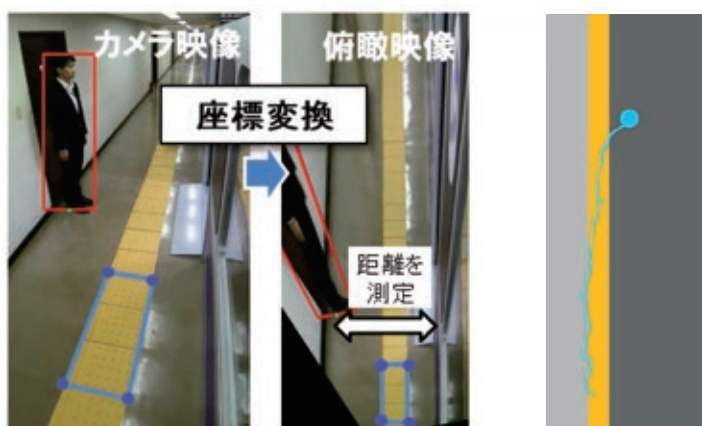
列車発車時のホーム上の安全確認を支援します

列車発車時等のホーム上の安全確認については、これまで乗務員の目視によって行われてきました。今後の長大編成列車のワンマン化などを見据えて、この安全確認の支援や自動化が求められています。一部の列車で運用されている車両側面カメラの映像を解析し、旅客の車両への接近状態を自動検知し、乗務員へ通知します。

【特徴】

- ホーム上の旅客をリアルタイムで検知・追跡し、接近状態を通知できます
- 点字ブロックを超えて車両に近づいた人物を見逃しません
- 既存システムに処理装置を付加するだけで検知機能が導入できます

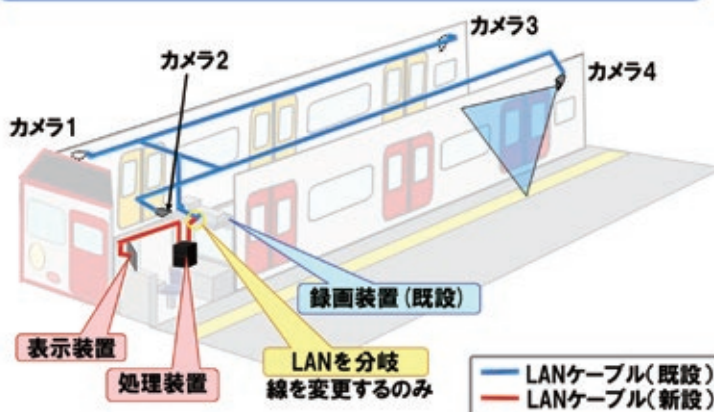
旅客接近状態の算出



距離測定手法（特許出願中）

追跡の表示例

システムの機器構成



構造物・防災

軌道

電気

車両

運輸

教育・訓練